



FORCE - Formazione Organizzativa nel Commercio

Il Piano **FORCE - Formazione Organizzativa nel Commercio** - è un piano formativo settoriale **presentato da un ATI di cui Co.S.Mo. Servizi srl è capofila**, a valere sull'Avviso n. 4/2017 di Fondimpresa – “Competitività”.

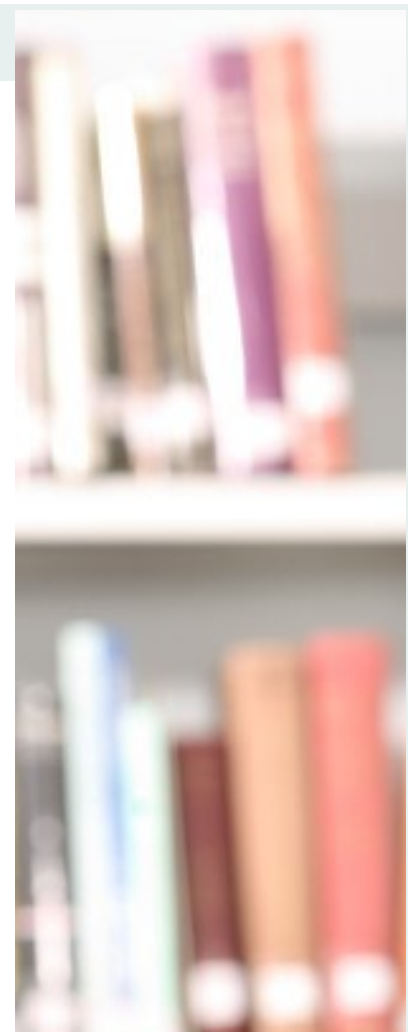
Il Piano risponde alle esigenze di **60 Aziende, appartenenti al settore Commercio e Servizi collocate in 7 regioni (Piemonte, Lazio, Abruzzo, Sicilia, Basilicata, Molise e Puglia)** a copertura di un ampio territorio le cui imprese, già in passato, hanno manifestato una particolare attitudine a lavorare in sinergia condividendo modelli formativi e approcci collaborativi.

L'obiettivo di FORCE è di contribuire al **rilancio dei tessuti produttivi** di queste regioni, **utilizzando la leva formativa** nell'ambito di ben delineati progetti di sviluppo portati avanti dalle aziende beneficiarie.

Il Piano si articola in **2.080 ore** di formazione che coinvolgono 249 **dipendenti** delle imprese beneficiarie (**96% circa provenienti da PMI; 27% circa di aziende “nuove”** che non hanno mai fatto formazione con Fondimpresa).

Complessivamente il piano si sostanzia in **67 azioni formative** ricomprese all'interno di **tre aree tematiche**:

- *Qualificazione dei processi produttivi e dei prodotti;*
- *Digitalizzazione dei processi aziendali;*
- *Internazionalizzazione.*



SOMMARIO

Le aziende di FORCE.....	2
Destinatari formazione.....	2
L'offerta formativa di FORCE. 2	
Soggetti partner del piano FORCE	3
Fondimpresa.....	3
Focus: le opportunità della digitalizzazione.....	4

NOTIZIE DI RILIEVO

Sono stati approvati da Fondimpresa nelle scorse settimane **6 nuovi piani settoriali a scala nazionale** che riguardano il comparti Agroalimentare, Metalmeccanico e del Commercio/ Servizi candidati da **Co.S.Mo. Servizi srl** in partnership con **SAIP Formazione Srl, Poliedra spa e Civita srl.**

SEGUE A PAG. 5



LE AZIENDE DI FORCE

Nell'ambito delle **7 Regioni coinvolte** (Piemonte, Lazio, Abruzzo, Sicilia, Basilicata, Molise e Puglia) si rileva la prevalenza delle aziende localizzate in Lazio, seguite da Piemonte e Sicilia, che insieme rappresentano il 60% del totale.

Le **imprese** che hanno aderito al Piano sono nella **quasi totalità** dei casi **PMI**; solo in **2** casi si tratta infatti di **grandi imprese**.

Sotto il profilo settoriale:

- il **53% circa** delle imprese opera nel *commercio all'ingrosso* o al *dettaglio* sui più svariati ambiti (*articoli di*

gioielleria, alimentari, articoli elettronici, articoli ortopedici, supermercati, rivetti macchinari e attrezzature, abbigliamento e accessori, prodotti farmaceutici, profumi, prodotti termotecnici industriali, vernici, materiali per l'edilizia, ecc.) e nell'ambito della ristorazione e accoglienza turistica;

- il **restante 47%** circa eroga **servizi** di varia natura (*consulenza alle imprese, servizi di ingegneria, consulenza ambientale, amministrativa, ecc.*).

“Le imprese che hanno aderito al Piano FORCE sono, nella quasi totalità dei casi, PMI.”

DESTINATARI FORMAZIONE

I lavoratori destinatari delle attività formative sono prevalentemente impiegati ed operai.

Il coinvolgimento di lavoratori esperti (over 50) (6,43%) può essere visto come aiuto alla formazione dei lavoratori più giovani (10,44%), per una migliore crescita aziendale. Si ha quindi uno scambio bidirezionale, dagli over si trasmette l'esperienza verso i giovani, dai quali, più a loro agio con le nuove tecnologie, fluisce questa conoscenza verso i colleghi.

Per quanto riguarda il sesso dei lavoratori coinvolti, 197 sono uomini (79,12% circa) e 52 donne (20,88% circa).

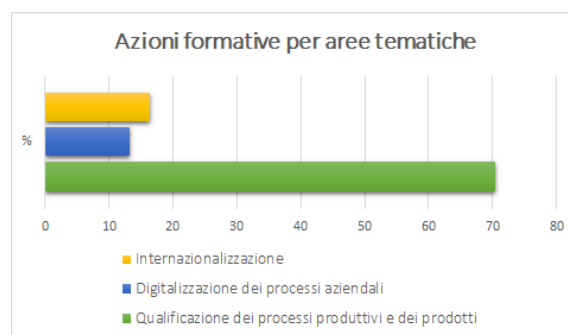
L'OFFERTA FORMATIVA DI FORCE

FORCE è un piano formativo settoriale che prevede la realizzazione di un mix di attività formative (**67 azioni formative**) e accompagnatorie, al fine di contribuire a rendere più efficienti e funzionali i sistemi aziendali delle 60 imprese beneficiarie attraverso la qualificazione dei processi produttivi e dei prodotti, la digitalizzazione dei processi aziendali e l'internazionalizzazione.

In 9 di tali azioni è prevista la certificazione delle competenze per un totale di 333 ore (*il 16% del totale delle ore del Piano*), 5 azioni saranno a carattere interaziendale per un totale di 241 ore.

Il piano oltre che focalizzarsi, come di consueto, sulla classica area tematica della *“Qualificazione dei processi produttivi”* si concentra per circa il **70,4%** delle ore, sulla *“Digitalizzazione dei processi aziendali”* per circa il **13,2%** delle ore - un'area di grande

impatto sulla creazione di valore aggiunto per le imprese oltre che stimolo e chiave di volta della competitività stessa (*per approfondimenti sul tema della digitalizzazione si rimanda al Focus alle pagine successive*). Infine l'**16,4%** delle attività formative saranno incentrate sull' *“Internazionalizzazione”*, che riguarda una buona parte di aziende coinvolte nel piano il cui mercato di riferimento è incentrato anche all'estero.



SOGGETTI PARTNER DEL PIANO FORCE

L'ATI proponente del presente Piano nasce nell'ambito di un rapporto di collaborazione consolidato tra *CO.S.MO. Servizi S.r.l.*, *SAIP Formazione S.r.l.*, *Civita s.r.l.* e *Poliedra Progetti Integrati S.p.a.*; quattro partner progettuali che hanno già operato con successo per la realizzazione di piani territoriali e settoriali finanziati dagli Avvisi di Fondimpresa.



Cosmo Servizi srl è una società di servizi e di formazione operante dal 1990 a favore delle imprese e delle Amministrazioni Pubbliche con l'obiettivo prioritario di promuovere lo sviluppo del sistema imprenditoriale e del tessuto socio economico territoriale tramite interventi di consulenza aziendale, formazione obbligatoria e continua e assistenza tecnica specialistica agli Enti Locali nell'ambito della Programmazione economica e territoriale. La società è certificata UNI EN ISO 9001:2008 per le attività E37-35 "Progettazione ed Erogazione di attività di Formazione e servizi di Consulenza attinenti alla pianificazione e programmazione aziendale" nelle regioni Molise, Lazio, Campania, Puglia, Abruzzo e Basilicata.



SAIP Formazione Srl certificata UNI EN ISO 9001:2008 nei Settori EA35 ed EA37, con oggetto "Progettazione ed erogazione di servizi di orientamento formazione continua e superiore. Servizi di ricerca socio-economica per lo sviluppo locale", rilasciato da Bureau Veritas, è ente accreditato dalla Regione Lazio con determinazione D. 0805 del 25/02/2010. La SAIP Formazione opera da oltre 25 anni nel campo della ricerca, della formazione e dello sviluppo locale.



Poliedra spa è una società nata nel 1996 dalla pluriennale esperienza dei soci fondatori, con l'obiettivo di migliorare l'offerta della formazione continua, Poliedra è una consolidata realtà, con trentuno dipendenti, punto di riferimento nel panorama della formazione e dei servizi alle imprese in Piemonte. Per la realizzazione dei progetti collabora regolarmente, a seconda dei comparti in cui opera, con uno staff di professionisti e con l'Università degli Studi di Torino e il Politecnico di Torino. Essa realizza interventi di formazione e consulenza per le imprese e la Pubblica Amministrazione con il supporto di strumenti e metodologie all'avanguardia.



Civita S.r.l. nasce nel febbraio 2006 con lo scopo di promuovere interventi volti allo sviluppo socioeconomico del territorio, attraverso politiche attive del lavoro all'interno delle aziende e in accordo con le parti sociali e le associazioni di categoria dei diversi settori produttivi. La società opera nelle seguenti aree di intervento: programmazione, gestione e valutazione di progetti integrati regionali, nazionali ed europei; progettazione e realizzazione di progetti integrati di aggiornamento e riqualificazione delle competenze rivolti al personale dipendente; assistenza, progettazione e gestione di progetti comunitari. Ad oggi ha in attivo l'approvazione e la realizzazione di oltre 50 progetti integrati di aggiornamento e riqualificazione delle competenze rivolti ad oltre 4.000 soggetti tra studenti, disoccupati e personale dipendente, con prevalenza di questa tipologia.

FONDIMPRESA

Fondimpresa è il n. 1 tra i Fondi interprofessionali, per numero di lavoratori e attività. Riceve circa il 50% dei versamenti annui complessivi effettuati dalle aziende iscritte ai Fondi interprofessionali per la formazione continua. Dal 2007 ad oggi ha consentito la formazione di oltre 4.500.000 lavoratori.

Fondimpresa ha finanziato piani di formazione, sia tramite Avvisi sia su presentazione diretta delle imprese, per un totale di 2,8 miliardi di euro:

- 1,2 miliardi per *Competitività e innovazione*
- 67 milioni per *sostenibilità ambientale*
- 621 milioni per *salute e sicurezza sul lavoro*
- 160 milioni per *riqualificare i lavoratori in cig*

I dati fotografano una costante dinamica di crescita del Fondo, che ad oggi conta 182.000 aziende e 4,5 Mln di lavoratori. Il 98,5% delle aderenti appartiene alla Piccola e Media impresa.



Sviluppa con noi percorsi
formativi adeguati
alle tue risorse

FOCUS: LE OPPORTUNITÀ DELLA DIGITALIZZAZIONE.

Una ricerca* condotta dallo SDA Bocconi per Team System, evidenzia come negli anni più recenti l'attenzione del management d'azienda e della ricerca scientifica si è fortemente concentrata sulla trasformazione digitale delle imprese. In questo contesto l'Italia presenta un livello di eLeadership (consapevolezza e competenza digitale) e di investimento in tecnologie digitali che è mediamente molto più basso rispetto ad altri paesi europei di riferimento. Il campione analizzato nella ricerca è composto da PMI, 76% piccole imprese, 14% medie imprese e 10% grandi, 29% appartenenti al macrosettore dei servizi, 71% al manifatturiero. Come prevedibile l'intenzionalità espressa a digitalizzare l'azienda con investimenti IT nel prossimo triennio è molto più elevata nelle grandi e medie imprese, mentre le piccole imprese si ripartiscono quasi equamente in 3 gruppi (alta, discreta o bassa intenzionalità ad investire).

Nota: link e download studio

* http://www.sdbocconi.it/sites/default/files/upload/pdf/MgmtSummary_TeamSystem_final.pdf OPPURE blog.teamssystem.com



"Secondo la ricerca l'ICT, e oggi le nuove aree digitali rilevanti per la Digital Transformation, sono ancora percepite come un "lusso" e non come un "must" per il cambiamento e la crescita."

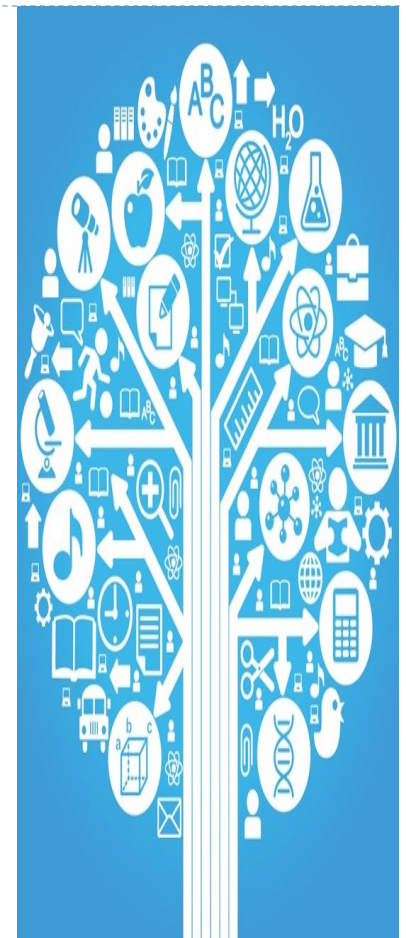
Inoltre secondo questa ricerca le nuove aree digitali rilevanti per la Digital Transformation, sono ancora percepite come un "lusso" e non come un "must" per il cambiamento e la crescita, vere sfide anche per aziende oggi solide finanziariamente ed economicamente e in comparti di business forse ancora al riparo da forti turbolenze di mercato o finanziarie: chi investe in IT molto spesso fa una "Scommessa tecnologica", decide sull'onda dell'"entusiasmo" e dell'interesse dell'imprenditore (o del figlio) in momenti particolari della vita dell'impresa (ad esempio acquisizioni, internazionalizzazione, diversificazione di prodotto/servizio) non sulla base di seri "business case".

E chi non ha investito finora, non sembra intenzionato a farlo in modo significativo neppure nei prossimi tre anni. Eppure molti studiosi sono d'accordo sul "digital

imperative" che presto o tardi interesserà tutte le aziende e per i ritardatari il costo vero del ritardo sarà inesorabilmente nelle opportunità di revenue mancate o nelle condizioni di business non create per restare sul mercato.

Quindi il Digital deve portare un beneficio chiaro allo svolgimento dei processi aziendali: efficienza, velocità, qualità, nuove capacità di servire mercati conosciuti o di raggiungere mercati nuovi o di creare prodotti/servizi nuovi.

La decisione di quando è il "momento giusto" per innovare i sistemi gestionali, per fare un passo avanti nel percorso di Digital Transformation della PMI, per costruirsi una "Digital Road Map", rimane naturalmente una decisione soggettiva di ogni impresa. Di certo i benefici sono e saranno concreti.



AVVISO 1/2018 - AMBIENTE E TERRITORIO

Con l'Avviso n. 1/2018 – “Formazione connessa alla salvaguardia dell'ambiente e del territorio” Fondimpresa finanzia piani condivisi per la formazione dei lavoratori delle aziende aderenti al Fondo operanti nei campi della prevenzione del rischio sismico e idrogeologico e per lo sviluppo delle competenze connesse all'efficienza energetica e all'uso di fonti integrative e rinnovabili, ai materiali e alle soluzioni per la sostenibilità ambientale.

Possono presentare la domanda di finanziamento e realizzare i Piani formativi, a pena di esclusione dalla procedura, esclusivamente i seguenti soggetti:

- le imprese beneficiarie dell'attività di formazione oggetto del Piano per i propri dipendenti, aderenti a Fondimpresa alla data di presentazione della domanda di finanziamento;
- gli enti già iscritti, alla data di presentazione della domanda di finanziamento, nell'Elenco dei Soggetti qualificati da Fondimpresa
- per la categoria II dell'art. 5.2 del “Regolamento istitutivo del sistema di qualificazione dei Soggetti Proponenti”.

Le domande di finanziamento dovranno pervenire, a pena di inammissibilità, **a partire dalle ore 9.00 del 12 marzo 2018 fino alle ore 13.00 dell'11 giugno 2018.**

CONTATTACI

Per altre informazioni sul progetto “FORCE - Formazione Organizzativa nel Commercio”, non esitare a contattarci
Co.S.Mo Servizi srl
Via Cardarelli, 19
86100 Campobasso

0874.481205
0874.481323 (fax)

cosmo@cosmoservizi.it

Visita il nostro sito Web:
www.cosmoservizi.it

APPROVATI SEI NUOVI PIANI FORMATIVI

Sono stati approvati da **Fondimpresa** nelle scorse settimane **6 nuovi piani settoriali a scala nazionale** che riguardano i comparti Agroalimentare, Metalmeccanico e del Commercio/Servizi candidati da **Co.S.Mo. Servizi srl in partnership con Saip Srl, Poliedra spa e Civita srl.**

I 4 partner stanno dimostrando già da alcuni anni di operare con successo per la realizzazione di piani territoriali e settoriali finanziati dagli Avvisi di Fondimpresa rivelandosi in grado di:

- presidiare efficacemente un ampio territorio nazionale in cui costituiscono un punto di riferimento “storico” proponendo progetti condivisi con gli stakeholders territoriali;
- garantire il raggiungimento dei risultati attesi dai vari Piani grazie alla capacità di comportarsi alla stregua di un unico fornitore;
- rispondere in modo strutturato, efficace ed efficiente alla domanda di formazione che proviene dai vari settori e agli specifici fabbisogni delle imprese ivi localizzate;
- contribuire in modo forte all'innovazione delle metodiche formative grazie alla condivisione di comuni modelli di apprendimento e di condivise prassi di accompagnamento delle aziende.

Si tratta altresì di 4 partner che hanno al proprio attivo uno “storico” di progetti settoriali realizzati in passato di tutto rispetto con altissimi livelli di efficienza realizzativa testimoniati dalle ottime valutazioni a consuntivo effettuate da Fondimpresa sui Piani portati a realizzazione nei vari anni.

Un'aggregazione quindi in condizione di offrire alle imprese aderenti ai diversi Piani un servizio ad elevato valore aggiunto attraverso l'adozione di metodi, modelli e strumenti di lavoro in grado di contemperare le esigenze dell'innovazione pedagogica con la sua applicazione in contesti reali, produttivi e competitivi.

Le attività progettuali che hanno preso il via in queste settimane proseguiranno sino ai primi mesi del 2018 con un'alternanza di attività formative, attività non formative e di diffusione dei risultati progettuali. Questi ultimi verranno presentati attraverso una pluralità di strumenti: sui social e i siti dei partner, le pubblicazioni cartacee, gli eventi, la convegnistica e alcuni focus group di approfondimento su specifiche tematiche.

In totale sono circa 400 le aziende coinvolte in questi nuovi piani localizzate in Piemonte, Lazio, Abruzzo, Molise, Campania, Puglia, Basilicata e Sicilia per un totale di circa 15.000 ore di attività formativa.