



SIAMO MOLISE

Sviluppo, Innovazione, Aziende del Molise

NEWSLETTER DI Co.S.Mo. SERVIZI SRL

NOVEMBRE 2016

AVANZAMENTO DEL PROGETTO

Al **28 Novembre 2016**, delle **18 Aziende beneficiarie** del Piano Formativo "SIAMO Molise – Sviluppo, Innovazione, Aziende del Molise", **10** hanno avviato le proprie attività.

Delle **558 ore** previste da Piano, sono state erogate **224**, con una % di avanzamento pari al **40%**, di cui:

- **96 ore** relative a **7 azioni formative avviate e concluse** (1 in modalità interaziendale, cioè coinvolgendo i dipendenti di più aziende beneficiarie);
- **128 ore** relative a **5 Azioni formative avviate**.

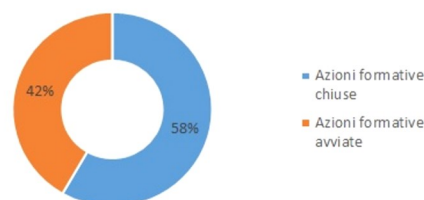
Le restanti ore sono state programmate e saranno erogate entro la chiusura del progetto.

Delle **224 ore formative** (12 azioni formative) avviate al 28 novembre 2016, circa l'**93%** (208 ore) sono state erogate secondo la modalità d'aula tradizionale, il **7%** (16 ore) erogate in modalità interaziendale.

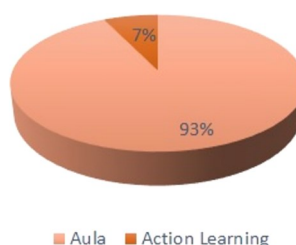
È stata avviata una delle 6 azioni formative che prevedono la certificazione delle competenze (*Professional Business English*).

Delle **12 attività formative** il **33%** (4 su 12) prevedevano corsi nell'ambito dell'area tematica "Qualificazione dei processi produttivi e dei prodotti", il rimanente **67%** è stato distribuito tra l'area tematica "Innovazione organizzativa" (6 su 12) e quella della "Internazionalizzazione" (2 su 16).

Stato di avanzamento delle 12 azioni formative erogate al 28 novembre 2016



Distribuzione delle 12 azioni formative per modalità di erogazione



ARTICOLAZIONE DEL PROGETTO

Il progetto "S.I.A.M.O. - Sviluppo, Innovazione, Aziende del Molise", prevede la realizzazione di un mix di attività formative e di accompagnamento.

Le Attività Formative

Il Piano prevede **15 Azioni formative** che verranno realizzate attraverso **25 edizioni corsuali** per un complesso di **558 ore** di formazione.

Le azioni fanno riferimento alle aree tematiche previste dall'Avviso 5/2015

"Competitività": Qualificazione dei processi produttivi e dei prodotti (50% delle ore corso); Innovazione dell'Organizzazione (14% delle ore corso); Internazionalizzazione (36% delle ore corso).

Inoltre **3** delle **15 azioni formative** si concluderanno con la certificazione delle competenze per un totale di **120 ore** (21,50% sul totale ore Piano), mentre per tutte le azioni anche quelle di durata inferiore alle 24 ore, si prevedono specifiche attività di valutazione degli apprendimenti. Per il **29%** delle ore formative sono state previste **azioni** a carattere **interaziendale**.

Le Attività non Formative, Preparatorie/di Accompagnamento

Le attività non formative, preparatorie/di accompagnamento del Piano sono molto ricche ed articolate e sono finalizzate a:

- ◆ Rilevare i fabbisogni formativi delle aziende beneficiarie
- ◆ Pianificare l'organizzazione delle attività formative
- ◆ Assicurare la visibilità del Piano
- ◆ Verificare in itinere il corretto utilizzo delle risorse

I NUMERI DI "SIAMO MOLISE Sviluppo, Innovazione, Aziende del Molise"

• Totale aziende beneficiarie	18
(di cui: 11 PI - 6 MI - 1 GI)	
• Totale addetti delle aziende beneficiarie in formazione	120
• Livelli di inquadramento dei 120 destinatari della formazione:	
• operai	53%
• impiegati	46%
• quadri	1%
• N. di ore di formazione previste	558
• % lavoratrici in formazione	32%
• % lavoratori over 50 in formazione	22%
• % lavoratori con età compresa fra i 18 e i 29 anni in formazione	7%

224 ore
di formazione programma-
te/realizzate (28 novembre 2016)





SIAMO MOLISE

Sviluppo, Innovazione, Aziende del Molise

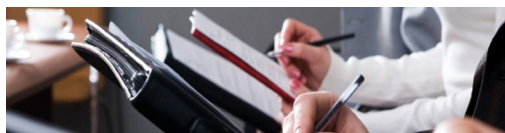
ATTIVITA' DI MONITORAGGIO

Nell'ambito della gestione del piano Piano Formativo "SIAMO Molise – Sviluppo, Innovazione, Aziende del Molise" sono state avviate le Attività di Monitoraggio e Valutazione delle 7 azioni formative erogate al 28 novembre 2016, allo scopo di rilevare tutti quegli elementi utili ai diversi soggetti coinvolti nel Piano (Comitato Paritetico di Pilotaggio, stakeholder del Piano formativo, imprese coinvolte, lavoratori beneficiari, etc.) per valutare l'efficacia e l'efficienza nel perseguimento degli obiettivi fissati in fase di presentazione del Piano Formativo.

Tali attività mirano principalmente ad ottenere il miglioramento della qualità della formazione erogata e della qualità del piano formativo complessivo.



ATTIVITA' FORMATIVE



Le azioni formative erogate al 28 novembre 2016 sono le seguenti:

- Innovazione organizzativa (2 edizioni)
- Rifiuti da costruzione e demolizione: vantaggi del riutilizzo
- Modelli di Comunicazione Organizzativa (2 edizioni)
- Marketing Operativo e Strategico per i Mercati Esteri
- Innovare la comunicazione: il comportamento organizzativo

Le azioni formative avviate al 28 novembre 2016 sono le seguenti:

- Professional Business English
- Strategie di produzione dei servizi per l'edilizia
- Innovazione organizzativa
- Programmazione della produzione
- Realizzare il packaging sostenibile: provenienza di carta da fonti responsabili FSC e PEFC. La normativa sulla timber regulation, la due diligence e i modelli applicativi



Le azioni formative di "S.I.A.M.O. - Sviluppo, Innovazione, Aziende del Molise"

Delle 15 azioni formative previste dal Piano 6 si concluderanno con la certificazione delle competenze per un totale di 120 ore (21,50% sulle 558 ore di Piano).

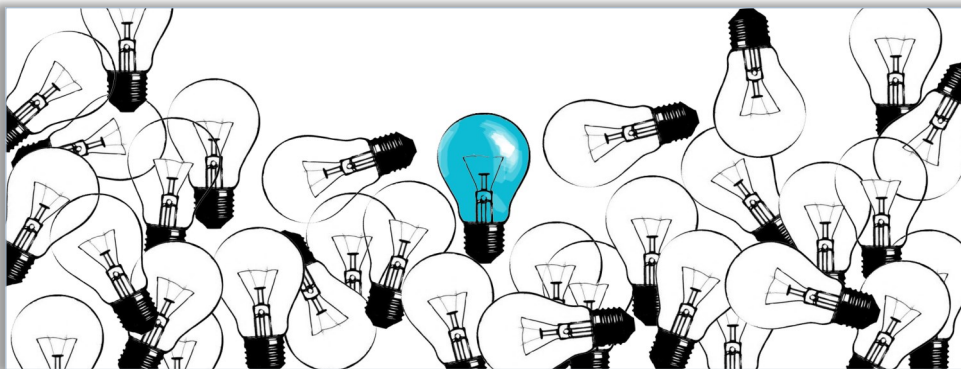
Le 6 azioni formative (Professional Business English) che si concluderanno con la certificazione di competenze coinvolgeranno le seguenti aziende beneficiarie:

- Shock Line srl
- Momentive srl
- Packly srl
- Pringraf srl
- Performance Additives srl

Il Piano prevede la realizzazione delle 15 azioni formative attraverso 25 edizioni corsuali suddivise tra 19 corsi aziendali per 368 ore (66% sulle 558 ore del Piano) e 6 corsi interaziendali per un numero di complessive 164 ore pari al 29%.

Le aziende che parteciperanno ai corsi interaziendali sono 6 per un totale di 42 partecipanti, i percorsi formativi maggiormente richiesti sono quelli legati all'ambito "Internazionalizzazione" (3 su 6).

I corsi di tipo avanzato rappresentano il 42% (236 ore), quelli di tipo specialistico il 41% (232 ore) e i corsi base il 11% (64 ore).



AL VIA IL PROGETTO "S.I.A.M.O. - Sviluppo, Innovazione, Aziende del Molise"



SIAMO MOLISE

Sviluppo, Innovazione, Aziende del Molise



FONDIMPRESA è il più importante tra i Fondi interprofessionali per la formazione continua. Un sistema efficiente e innovativo, che finanzia la formazione secondo le esigenze di ogni singola azienda.

Con il **Conto Formazione** ogni impresa può avviare in qualsiasi momento azioni formative su misura. Con il **Conto Sistema** la piccola impresa trova risorse, partner, assistenza.



In cifre

193.600 aziende di ogni settore e dimensione, che occupano circa 4,8 milioni di lavoratori, hanno già aderito a Fondimpresa.

Con i finanziamenti de Fondo sono stati formati **4,6 milioni di lavoratori** dal 2007.

Il **98,50% delle aziende** che hanno fatto formazione appartiene alla PMI.

Molti interventi sono finalizzati alla competitività e all'innovazione.

I numeri di FONDIMPRESA in ambito regionale

Regioni	Aziende		Lavoratori	
	numero	%	numero	%
Abruzzo	6.886	3,6	122.213	2,5
Alto Adige	1.160	0,6	39.215	0,8
Basilicata	2.104	1,1	28.908	0,6
Calabria	5.879	3	52.603	1,1
Campania	20.759	10,7	265.257	5,5
Emilia Romagna	11.870	6,1	379.718	7,9
Friuli Venezia Giulia	3.418	1,8	102.269	2,1
Lazio	13.189	6,8	700.815	14,6
Liguria	3.275	1,7	80.665	1,7
Lombardia	28.051	14,5	1.113.759	23,2
Marche	5.231	2,7	119.087	2,5
Molise	1.219	0,6	12.611	0,3
Piemonte	14.418	7,4	494.770	10,3
Puglia	11.777	6,1	163.067	3,4
Sardegna	5.986	3,1	64.453	1,3
Sicilia	15.689	8,1	161.668	3,4
Toscana	9.796	5,1	221.208	4,6
Trentino	1.846	1	40.934	0,9
Umbria	2.553	1,3	54.331	1,1
Valle d'Aosta	1.009	0,5	9.960	0,2
Veneto	27.443	14,2	568.929	11,9
Non Disponibile	37	0	443	0
Totale	193.595	100,0	4.796.883	100,0

Fonte: Dati Inps aggiornati al 19/01/2016. Le aziende sono rilevate per posizione contributiva, al netto di quelle indicate come cessate definitivamente.

AL VIA IL PROGETTO "S.I.A.M.O. - Sviluppo, Innovazione, Aziende del Molise"



Piano formativo finanziato con l'Avviso n.5/2015 di Fondimpresa



IES MOLISE

Innovazione e Sviluppo per il Molise

Co.S.Mo. Servizi srl

E' una società di servizi e di formazione operante dal 1990 a favore delle imprese e delle Amministrazioni Pubbliche con l'obiettivo prioritario di promuovere lo sviluppo del sistema imprenditoriale e del tessuto socio economico territoriale tramite interventi di *consulenza aziendale, formazione obbligatoria e continua e assistenza tecnica specialistica agli Enti Locali nell'ambito della Programmazione economica e territoriale.*

La società è certificata UNI EN ISO 9001:2008 per le attività E37-35 "Progettazione ed Erogazione di attività di Formazione e servizi di Consulenza attinenti alla pianificazione e programmazione aziendale" nelle regioni *Molise, Lazio, Campania, Puglia, Abruzzo e Basilicata.*

La *Co.S.Mo. Servizi srl* è iscritta, con Determina Dirigenziale n. 199 del 12/06/2014, nell'"*Elenco Regionale degli Organismi che dispongono di sedi operative accreditate in via definitiva ed allocate sul territorio della Regione Molise*", relativamente alle *attività di formazione continua e di formazione professionale.*

Dal 2004 ad oggi, ha gestito oltre 100 piani formativi finanziati da Fondimpresa, in "Conto Sistema" e "Conto Formazione".

Dal 2015 è soggetto qualificato nell'ambito del Sistema di qualificazione dei soggetti proponenti di Fondimpresa in Molise, Abruzzo, Puglia, Basilicata, Campania e Lazio.

Negli anni la società ha erogato i suoi servizi per:

- oltre *350 aziende regionali* operanti in tutti i settori di attività economica;
- oltre *200 nuove realtà imprenditoriali* nella fase di strat up
- oltre *4.000 lavoratori formati* su progetti finanziati dal fondo interprofessionale Fondimpresa, in "Conto Sistema" e "Conto Formazione".



Contattaci

Per altre informazioni sul progetto "I.E.S. - Innovazione e Sviluppo per il Molise", non esitate a contattarci

Co.S.Mo Servizi srl
Via Cardarelli, 19
86100 Campobasso

0874.481205
0874.481323 (fax)

cosmo@cosmoservizi.it

Visita il nostro sito Web:
www.cosmoservizi.it

AL VIA IL PROGETTO "S.I.A.M.O. - Sviluppo, Innovazione, Aziende del Molise"