



SIAMO MOLISE

Sviluppo, Innovazione, Aziende del Molise

NEWSLETTER DI Co.S.Mo. SERVIZI SRL

LUGLIO 2016

IL PROGETTO

È stato avviato nelle scorse settimane il progetto "SIAMO Molise – Sviluppo, Innovazione, Aziende del Molise", finanziato da Fondimpresa sull'Avviso 05/2015 – Competitività.

Il Piano è stato promosso dalla **Co.S.Mo. Servizi Srl** che opera da oltre dieci anni con successo per la realizzazione di piani territoriali e settoriali su Fondimpresa.

Il Piano muove dai fabbisogni emersi dalle imprese che, pur nella specificità delle iniziative aziendali, fanno riferimento ad alcune esigenze comuni delle **18** imprese beneficiarie, quali:

- necessità di rilanciare il business aziendale mediante l'acquisizione di competenze specifiche collegate a progetti di sviluppo e innovazione finalizzati ad accrescere la competitività delle imprese ;

- necessità di approntare significativi cambiamenti nelle strutture organizzative e nelle procedure di riassetto delle imprese;
- passaggio da sistemi di controllo periferici a sistemi remote control, con specifico riferimento alla fornitura di servizi in esterno;
- necessità di dotarsi di un nuovo modello organizzativo interno che ridisegni i flussi procedurali e informativi rendendo efficaci i processi di automatismi aziendali;
- necessità di un potenziamento di efficienza ed efficacia nella gestione dei processi attraverso "formazione ad hoc" per il personale interno.

Le azioni formative sono ricomprese all'interno delle seguenti 3 aree tematiche:

- Qualificazione dei processi produttivi e dei prodotti;
- Innovazione dell'Organizzazione;
- Internazionalizzazione.

ARTICOLAZIONE DEL PROGETTO

Il progetto "S.I.A.M.O. - Sviluppo, Innovazione, Aziende del Molise", prevede la realizzazione di un mix di attività formative e di accompagnamento.

Le Attività Formative

Il Piano prevede **15** Azioni formative che verranno realizzate attraverso **25** edizioni corsuali per un complesso di **558** ore di formazione.

Le azioni fanno riferimento alle aree tematiche previste dall'Avviso 5/2015 "Competitività": Qualificazione dei processi produttivi e dei prodotti (50% delle ore corso); Innovazione dell'Organizzazione (14% delle ore corso); Internazionalizzazione (36% delle ore corso).

Inoltre **3** delle **15** azioni formative si concluderanno con la certificazione delle competenze per un totale di **120** ore (21,50% sul totale ore Piano), mentre per tutte le azioni anche quelle di durata inferiore alle 24 ore, si prevedono specifiche attività di valutazione degli apprendimenti. Per il **29%** delle ore formative sono state previste azioni a carattere interaziendale.

Le Attività non Formative, Preparatorie/di Accompagnamento

Le attività non formative, preparatorie/di accompagnamento del Piano sono molto ricche ed articolate e sono finalizzate a:

- ◆ Rilevare i fabbisogni formativi delle aziende beneficiarie
- ◆ Pianificare l'organizzazione delle attività formative
- ◆ Assicurare la visibilità del Piano
- ◆ Verificare in itinere il corretto utilizzo delle risorse

I NUMERI DI "SIAMO MOLISE Sviluppo, Innovazione, Aziende del Molise "

• Totale aziende beneficiarie (di cui: 11 PI - 6 MI - 1 GI)	18
• Totale addetti delle aziende beneficiarie in formazione	120
• Livelli di inquadramento dei 120 destinatari della formazione:	
• operai	53%
• impiegati	46%
• quadri	1%
• N. di ore di formazione previste	558
• % lavoratrici in formazione	32%
• % lavoratori over 50 in formazione	22%
• % lavoratori con età compresa fra i 18 e i 29 anni in formazione	7%

36 ore
di formazione già realizzate





SIAMO MOLISE

Sviluppo, Innovazione, Aziende del Molise

Aziende beneficiarie

Il progetto "S.I.A.M.O. - Sviluppo, Innovazione, Aziende del Molise", prevede il coinvolgimento di **18 aziende beneficiarie** di seguito elencate per CCNL applicato :

Sanità

- CASA DI CURA PRIVATA VILLA ESTHER SRL

Chimica

- PERFORMANCE ADDITIVES ITALY SPA
- MOMENTIVE PERFORMANCE MATERIALS SPECIALITIES SRL

Edilizia

- CIOCCA PASQUALE
- EDIL GI. COSTRUZIONI SRL
- NIFRA COSTRUZIONI
- P.Q. EDILIZIA E STRADE SRL
- COSTRUZIONI DI SISTO POMPEO SRL
- ALBANESE PERFORAZIONI SRL
- ITALSCAVI COSTRUZIONI SRL

Meccanica

- METANO IMPIANTI MOLISE SRL
- GEOTEC SPA

Altro

- SECRETEL SERVICE SRL
- LA MOLISANA SPA

- PRINGRAF SRL
- SMALTIMENTI SUD
- SHOCK LINE SRL
- GEOTEC SPA
- PACKLY

Il **89%** delle aziende partecipanti è concentrata nel territorio di Campobasso caratterizzato da una netta prevalenza di piccole imprese che rappresentano il **67% del totale**.

Lavoratori destinatari della formazione

Le **18 aziende** coinvolte ne progetto, complessivamente inseriscono in formazione **120** dipendenti di cui:

- **105** lavoratori appartenenti ad aziende PMI su **120 complessivi** previsti in formazione (88%);
- numero medio di partecipanti ai corsi: **5**;
- destinatari della formazione, distinti per inquadramento:
 - Quadri: 1
 - Impiegati: 55
 - Operai: 64



Le azioni formative di "S.I.A.M.O. - Sviluppo, Innovazione, Aziende del Molise"

Delle **15 azioni formative** previste dal Piano **3** si concluderanno con la **certificazione delle competenze** per un totale di **120 ore** (21,50 % sulle 558 ore di Piano).

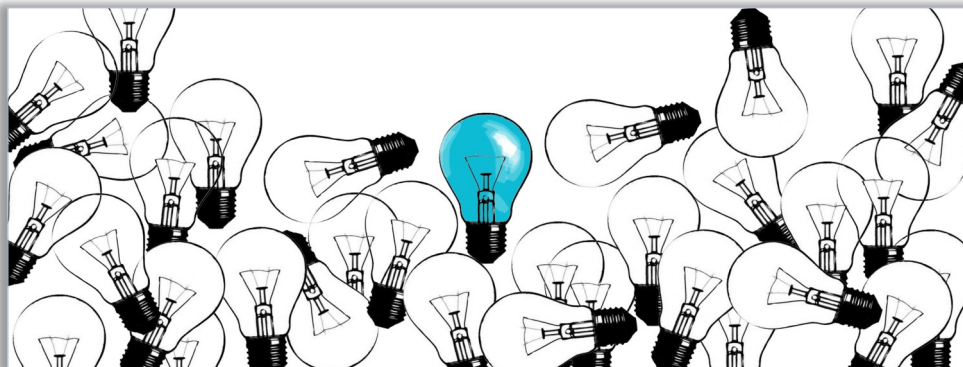
Le **3** azioni formative (*Professional Business English*) che si concluderanno con la certificazione di competenze coinvolgeranno le seguenti aziende beneficiarie:

- Shock Line srl
- Momentive srl
- Packly srl
- Pringraf srl
- Performance Additives srl

Il Piano prevede la realizzazione delle 15 azioni formative attraverso **25 edizioni corsuali** suddivise tra **19 corsi aziendali** per 368 ore (66% sulle 558 ore del Piano) e **6 corsi interaziendali** per un numero di complessive 164 ore pari al 29% .

Le aziende che parteciperanno ai corsi interaziendali sono **6** per un totale di **42 partecipanti**, i percorsi formativi maggiormente richiesti sono quelli legati all'ambito "Internazionalizzazione" (3 su 6).

I corsi di tipo **avanzato** rappresentano il 42% (236 ore), quelli di tipo **specialistico** il 41% (232 ore) e i corsi **base** il 11% (64 ore).





SIAMO MOLISE

Sviluppo, Innovazione, Aziende del Molise



FONDIMPRESA è il più importante tra i Fondi interprofessionali per la formazione continua. Un sistema efficiente e innovativo, che finanzia la formazione secondo le esigenze di ogni singola azienda.

Con il **Conto Formazione** ogni impresa può avviare in qualsiasi momento azioni formative su misura. Con il **Conto Sistema** la piccola impresa trova risorse, partner, assistenza.



In cifre

193.600 aziende di ogni settore e dimensione, che occupano circa 4,8 milioni di lavoratori, hanno già aderito a Fondimpresa.

Con i finanziamenti de Fondo sono stati formati **4,6 milioni di lavoratori** dal 2007.

Il **98,50% delle aziende** che hanno fatto formazione appartiene alla PMI.

Molti interventi sono finalizzati alla competitività e all'innovazione.



I numeri di FONDIMPRESA in ambito regionale

Regioni	Aziende		Lavoratori	
	numero	%	numero	%
Abruzzo	6.886	3,6	122.213	2,5
Alto Adige	1.160	0,6	39.215	0,8
Basilicata	2.104	1,1	28.908	0,6
Calabria	5.879	3	52.603	1,1
Campania	20.759	10,7	265.257	5,5
Emilia Romagna	11.870	6,1	379.718	7,9
Friuli Venezia Giulia	3.418	1,8	102.269	2,1
Lazio	13.189	6,8	700.815	14,6
Liguria	3.275	1,7	80.665	1,7
Lombardia	28.051	14,5	1.113.759	23,2
Marche	5.231	2,7	119.087	2,5
Molise	1.219	0,6	12.611	0,3
Piemonte	14.418	7,4	494.770	10,3
Puglia	11.777	6,1	163.067	3,4
Sardegna	5.986	3,1	64.453	1,3
Sicilia	15.689	8,1	161.668	3,4
Toscana	9.796	5,1	221.208	4,6
Trentino	1.846	1	40.934	0,9
Umbria	2.553	1,3	54.331	1,1
Valle d'Aosta	1.009	0,5	9.960	0,2
Veneto	27.443	14,2	568.929	11,9
Non Disponibile	37	0	443	0
Totale	193.595	100,0	4.796.883	100,0

Fonte: Dati Inps aggiornati al 19/01/2016. Le aziende sono rilevate per posizione contributiva, al netto di quelle indicate come cessate definitivamente.

AL VIA IL PROGETTO "S.I.A.M.O. - Sviluppo, Innovazione, Aziende del Molise"



Piano formativo finanziato con l'Avviso n.5/2015 di Fondimpresa



SIAMO MOLISE

Sviluppo, Innovazione, Aziende del Molise

Co.S.Mo. Servizi srl

E' una società di servizi e di formazione operante dal 1990 a favore delle imprese e delle Amministrazioni Pubbliche con l'obiettivo prioritario di promuovere lo sviluppo del sistema imprenditoriale e del tessuto socio economico territoriale tramite interventi di *consulenza aziendale, formazione obbligatoria e continua e assistenza tecnica specialistica agli Enti Locali nell'ambito della Programmazione economica e territoriale.*

La società è certificata UNI EN ISO 9001:2008 per le attività E37-35 "Progettazione ed Erogazione di attività di Formazione e servizi di Consulenza attinenti alla pianificazione e programmazione aziendale" nelle regioni *Molise, Lazio, Campania, Puglia, Abruzzo e Basilicata.*

La *Co.S.Mo. Servizi srl* è iscritta, con Determina Dirigenziale n. 199 del 12/06/2014, nell'"*Elenco Regionale degli Organismi che dispongono di sedi operative accreditate in via definitiva ed allocate sul territorio della Regione Molise*", relativamente alle *attività di formazione continua e di formazione professionale.*

Dal 2004 ad oggi, ha gestito oltre 100 piani formativi finanziati da Fondimpresa, in "Conto Sistema" e "Conto Formazione".

Dal 2015 è soggetto qualificato nell'ambito del Sistema di qualificazione dei soggetti proponenti di Fondimpresa in Molise, Abruzzo, Puglia, Basilicata, Campania e Lazio.

Negli anni la società ha erogato i suoi servizi per:

- oltre *350 aziende regionali* operanti in tutti i settori di attività economica;
- oltre *200 nuove realtà imprenditoriali* nella fase di strat up
- oltre *4.000 lavoratori formati* su progetti finanziati dal fondo interprofessionale Fondimpresa, in "Conto Sistema" e "Conto Formazione".



Contattaci

Per altre informazioni sul progetto "S.I.A.M.O. - Sviluppo, Innovazione, Aziende del Molise", non esitare a contattarci

Co.S.Mo Servizi srl
Via Cardarelli, 19
86100 Campobasso

0874.481205
0874.481323 (fax)

cosmo@cosmoservizi.it

Visita il nostro sito Web:
www.cosmoservizi.it

AL VIA IL PROGETTO "S.I.A.M.O. - Sviluppo, Innovazione, Aziende del Molise"

Piano formativo finanziato con l'Avviso n.5/2015 di Fondimpresa